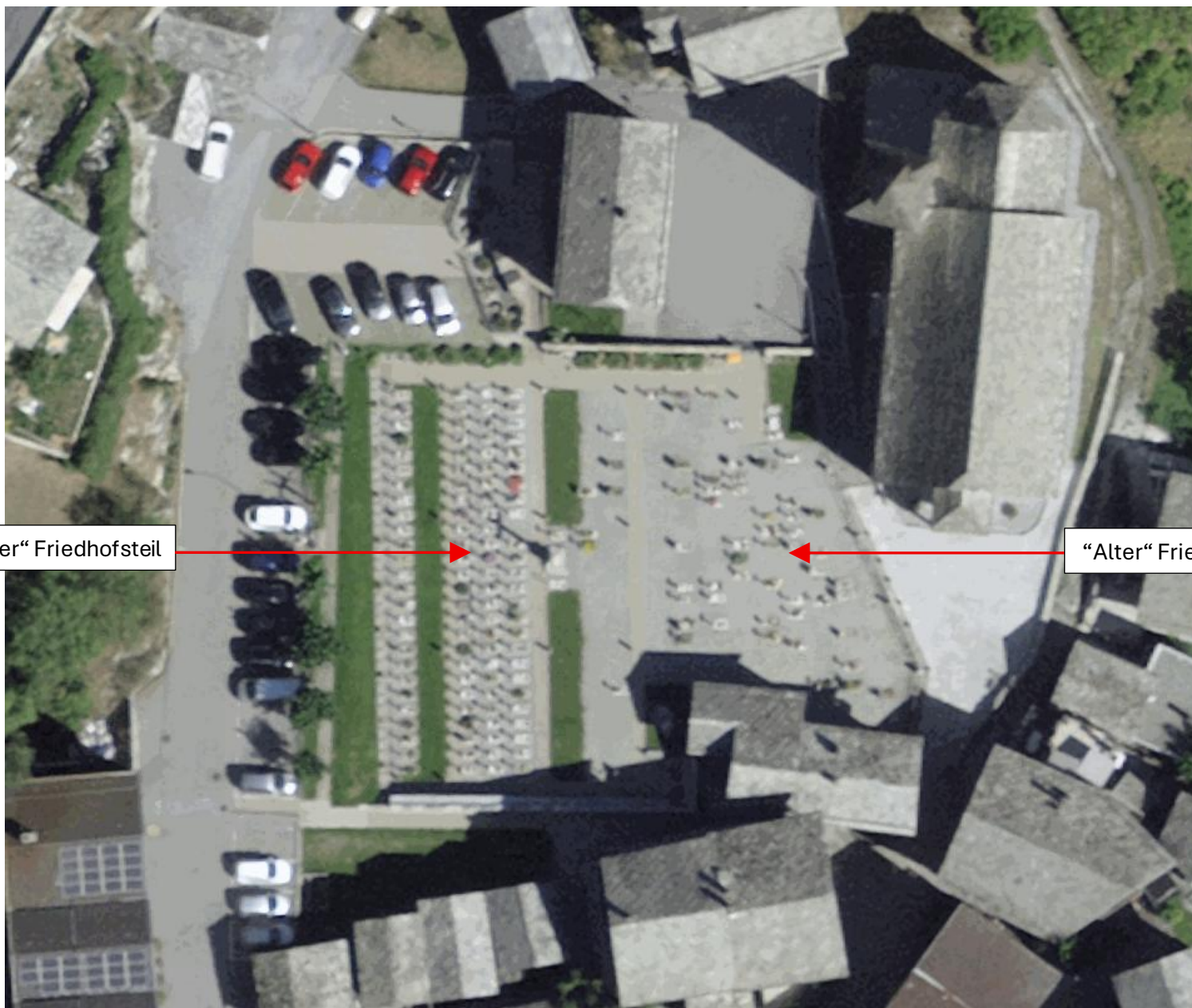


Ursprüngliche Situation



“Neuer“ Friedhofsteil

“Alter“ Friedhofsteil

Umsetzung 2025 – neue Urnenmauer

Ursprüngliche Situation



Fertigstellung Nov. / Dez. 2025



Umsetzung 2026 – “alter Friedhofsteil”



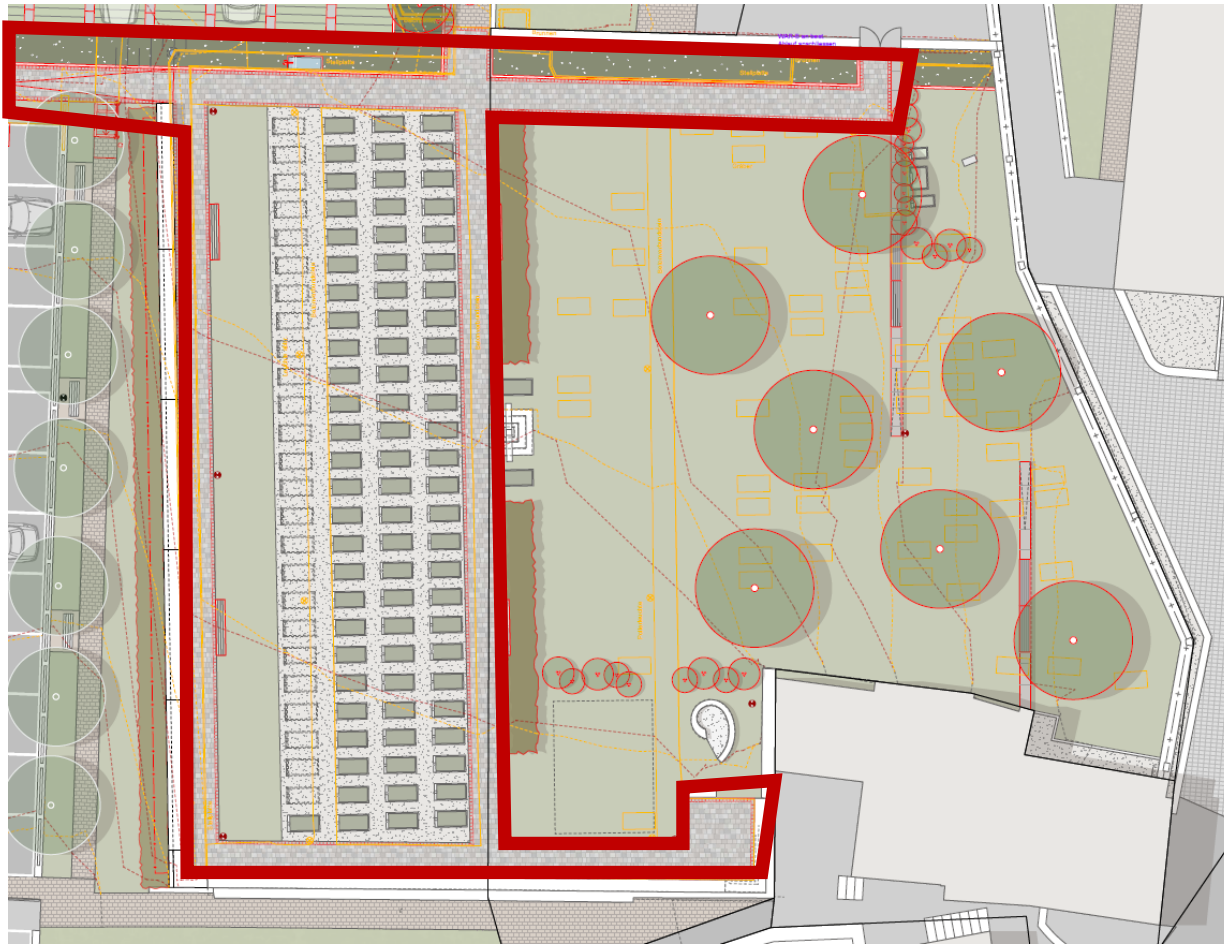
Aufhebung “alter“ Friedhofsteil im Frühling

Umsetzung Begrünung Sommer / Herbst

Anpassungen “neuer“ Friedhofsteil
Sommer / Herbst
(Zwischenweg aufheben und Kiesbett)

→ Änderungen vorbehalten.

Umsetzung 2027 – “neuer Friedhofsteil”, “neuer Zugang”, “neue Blumenbeete inkl. Brunnen”, “Pflästerungen der Wege”



Aufhebung 1. Reihe bei neuer Urnenmauer
im Frühling

Begrünung 1. Reihe bei neuer Urnenmauer
im Sommer

Erstellung neuer Zugang im Frühling / Sommer

Erstellung neue Blumenbeete inkl. Brunnen
im Sommer

Erstellung Pflästerungen der Wege

→ Änderungen vorbehalten.

Situation Ende 2027

