



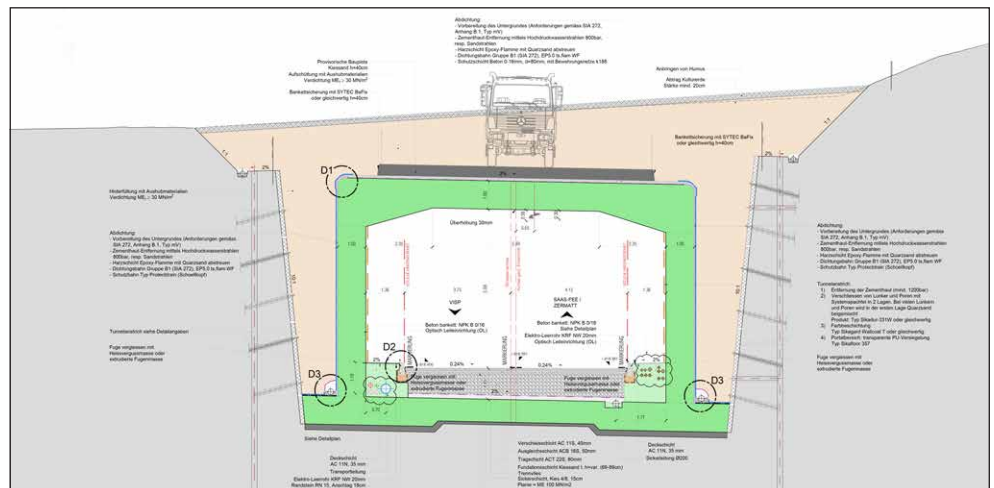
UMFAHRUNG STALDEN GEDECKTER EINSCHNITT STEISCHLAG

Nach der imposanten Fahrt über die Chingega-Bücke gleitet die Strasse in den Tagbautunnel «Steischlag» mit seinen dominanten Portalbauwerken, welche den Strassenkörper «umgreifen». Auch hier bilden die hangseitigen Futtermauern das verbindende Element bis zum nächsten prägenden Bauwerk.

Facts

- Tagbautunnel
- eindruckliche Portalbauwerke
- 85 m lang
- Überdeckung max. 13 m
- Längsgefälle 7.3 %,
- Kurvenradius 75 m

Plan: Normalprofil Tunnel mit Überdeckung



Mit dem kurzen, durch einen Moränenrücken führenden Gedeckten Einschnitt wollte man einen gleichzeitig bergseitigen und talseitigen Hanganschnitt vermeiden. Damit wird eine optimale Integration in die Landschaft erreicht.

(Foto Mai 2020)



Böschungssicherung mit einer bis zu 18 m hohen Nagelwand. Auf diesem Bild ist der Hanganschnitt im Norden bereits betoniert.

(Bild Juli 2020)



Die ersten Tunnelmeter im August 2020.



Der Tunnel ist nur knapp mit maximal 13 m Erdreich überdeckt. Im Bild die letzte Belagsetappe im August 2023.

→

Der Gedeckte Einschnitt «Steischlag» mit einer Tunnelbeleuchtung, deren Intensität von den natürlichen Lichtverhältnissen im Aussenbereich abhängig ist. Die Steuerung des Tunnels erfolgt aus einem abschliessbaren, technischen Raum beim Tunnelausgang. Die restliche Strecke ist, da ausserorts, nicht mit einer Strassenbeleuchtung ausgerüstet.

Der Gedeckte Einschnitt verfügt auch über eine Mobilfunkversorgung.

